

# BAROMÈTRE - JUILLET 2020

## Les perspectives des décideurs du Retail / E-commerce

### Les nouvelles sont bonnes : les décideurs continuent à investir !

**49%**

des sites ont connu une augmentation de leur trafic  
**+14% restent stables**



Retour à la normale dans les 3 à 8 mois pour

**53%**



**75%**

des budgets digitaux sont stables ou en augmentation

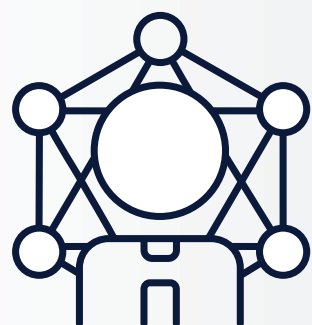
INSIGHT

**1**

Pour avoir une longueur d'avance dans la reprise, les décideurs doivent trouver leurs solutions dès la rentrée.

## L'écosystème BtoB

### et la communauté au cœur des projets d'investissement



1 sur 2 révisé son budget **social media** à la hausse

**35%**

prévoient d'augmenter les budgets

**Acquisition  
Analyse/Data  
Content Marketing**

1 sur 3 augmente le budget

**Marketplace**



INSIGHT

**2**

Le lien – distendu pendant la crise – est une priorité pour les acteurs du marché. Discussion avec les marques, platformisation et pertinence des messages sont au service de ce lien.

## Les conséquences logiques de la crise sanitaire sur les budgets

### La logistique

est dans le top 3 des budgets impactés : autant à la hausse qu'à la baisse, en fonction des activités et un contexte complexe.



### La digitalisation des points de vente

s'accélère, un budget à la hausse pour 36%.

INSIGHT

**3**

Les acteurs ayant une activité multicanale ont repositionné à 75% le curseur sur le online, et de façon durable pour 70% d'entre eux, avec un impact majeur sur la supply chain.